

Gymnase de Morges

Présentation Ecole de
Culture Générale

11^e années VP et VG



Le gymnase

**Ecole de
Maturité**

**Ecole de
Culture
Générale**

**Ecole de
Commerce**

Formation 3 + 1

Certificat d'École
de Culture
Générale
3 ans

Maturité
spécialisée
1 an

1 an

Tronc commun 1 an

2 ans

Domaine
Arts et
Design

Domaine
Musique

Domaine
Communication
et information

Domaine
Santé

Domaine
Pédagogie
Allemand
obligatoire

Domaine
Travail
Social

Certificat de Culture Générale

1 an

Maturité
spécialisée
Arts et
Design
Sur concours

Maturité
spécialisée
Musique
Sur concours

Maturité
spécialisée
Communication
et information
Séjour
linguistique
préalable

Maturité
spécialisée
Santé

Maturité
spécialisée
orientation
Pédagogie
Séjour
linguistique
préalable

Maturité
spécialisée
Travail
Social
Stage annuel

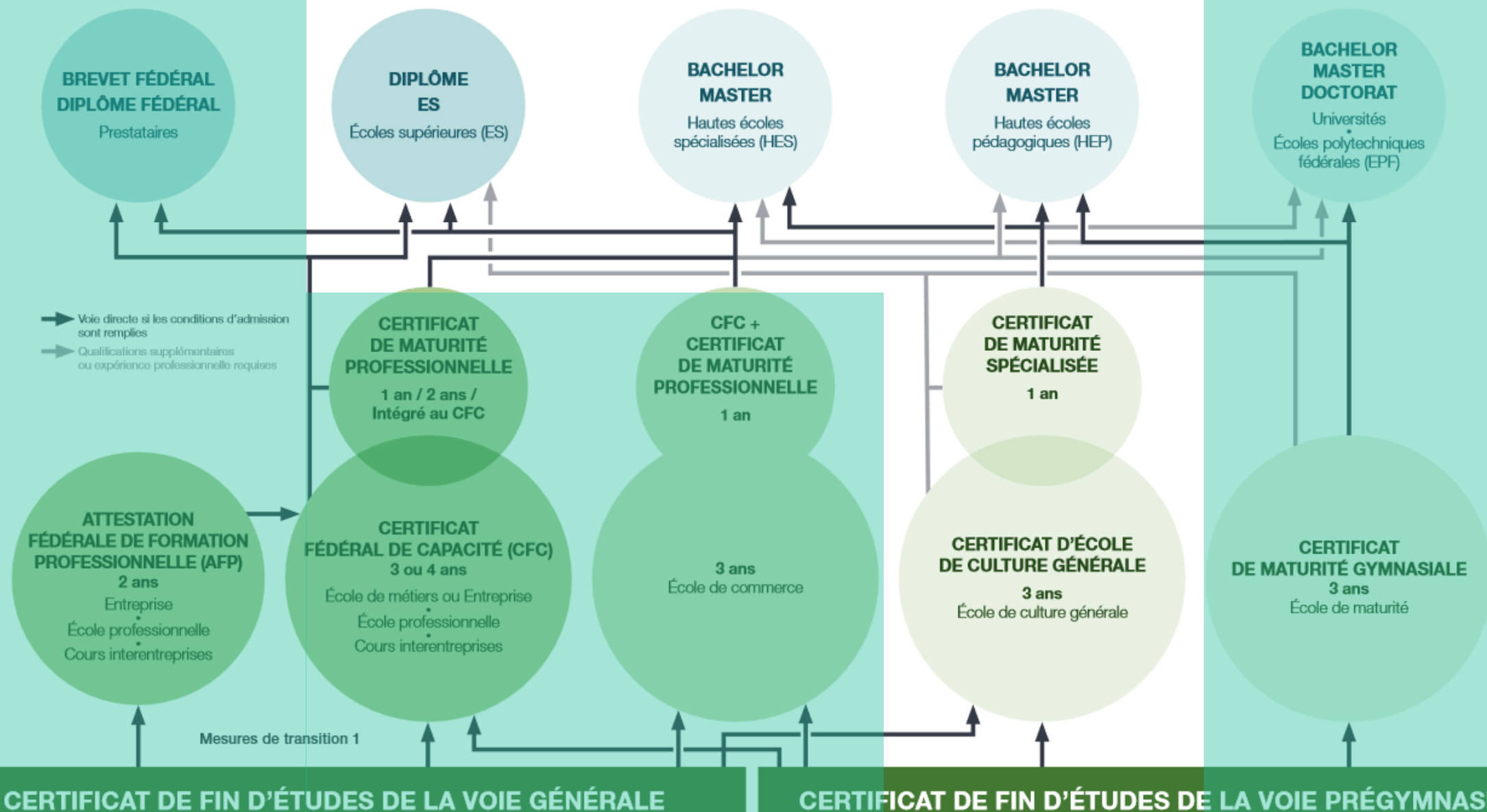
FORMATION PROFESSIONNELLE SUPÉRIEURE

HAUTES ÉCOLES

DEGRÉ TERTIAIRE

DEGRÉ SECONDAIRE II

FORMATION CONTINUE — Formation tout au long de la vie



Domaine professionnel	Arts et Design	Musique	Communication et information	Santé	Pédagogie	Travail social
Métiers ES accessibles avec un certificat ECG			Gestionnaire en tourisme	Ambulancière Infirmière Hygiéniste dentaire Orthoptiste Podologue Technicien·ne en analyses biomédicales Technicien·ne en salle d'opération		Éducatrice de l'enfance Éducatrice social·e Maître·sse socioprofessionnel·le
Métiers HES accessibles avec une maturité spécialisée	Architecte d'intérieur Artiste plasticien·ne Conservateur·rice Restaurateur·rice Designer en communication visuelle Designer industriel·le Designer de mode Designer de bijoux	Chanteuse lyrique Cheffe d'orchestre Comédien·ne Designer sonore Enseignant·e de rythmique Metteuse en scène Musicien·ne Professeure de danse Scénographe	Informaticien·ne de gestion Ingénieur·e des médias Manager en tourisme Spécialiste en information documentaire	Diététicien·ne Ergothérapeute Infirmière Ostéopathe Physiothérapeute Sage-femme Technicien·ne en radiologie médicale	Enseignant·e primaire (HEP)	Animateur·rice socioculturel·le Assistant·e social·e Éducatrice social·e

Disciplines fondamentales

Langue 1 : français (et correspondance)

Langue 2 : allemand/italien

Langue 3 : anglais

Mathématiques

Sciences expérimentales : biologie, chimie, physique

Sciences humaines : histoire, géographie, économie et droit

Informatique

Disciplines artistiques : arts visuels, musique

Sport

Disciplines spécifiques par domaine

Arts et Design	Musique	Communication et information	Santé	Pédagogie	Travail social
<ul style="list-style-type: none">• Arts visuels• Histoire de l'art• Histoire de la musique• Philosophie• Sociologie	<ul style="list-style-type: none">• Musique• Histoire de la musique• Histoire de l'art• Philosophie• Sociologie	<ul style="list-style-type: none">• Allemand ou italien• Anglais• Mathématiques• Informatique• Géographie• Économie et droit• Sociologie• Arts visuels• Histoire de l'art	<ul style="list-style-type: none">• Mathématiques• Biologie• Chimie• Physique• Philosophie• Psychologie	<ul style="list-style-type: none">• Biologie• Physique• Chimie• Géographie• Philosophie• Psychologie• Arts visuels• Musique	<ul style="list-style-type: none">• Géographie• Économie et droit• Philosophie• Psychologie• Sociologie• Arts visuels• Musique

En lien avec domaine professionnel

Stage pré-professionnel
de deux semaines en fin
de 2^e.

Travail personnel entre
2^e et 3^e (note comptant
comme une moyenne de
branche pour l'obtention
du certificat).

Choix pour l'inscription en 1C

Allemand

Obligatoire pour domaine pédagogie

4 périodes

→ niveau à atteindre en 3^e année = B1

Italien

Aucun pré-requis

4 périodes + 1 période de soutien
(dispense possible si attestation A2 min.
ou selon résultat au test de niveau)

→ niveau à atteindre en 3^e année = B1

Merci de votre
attention.

